

ご祈願



ご祈願Q&A

Q 大本の信者でなくてもご祈願を受けることはできますか？

A 神さまは、全ての人の幸福を願っております。神さまにお祈りする気持ちがあれば、どんなでもご祈願を受けられます。



Q 代理人がご祈願を申し込んでよいのでしょうか？

A ご家族やご友人が代理で申し込まれても構いません。申し込まれた方とご本人の真心は、神さまへ届きます。



神さまのお力を
頂くために

わが負へる罪の重荷を取りてよと
祈らずとも守らせ給へる
さりながら祈りにまざる宝なし
夢なまよひそ祈りの道を

(出口王仁三郎聖師詠)

この二首のお歌にあるように、
神さまは私たちが幸せに暮らせる
ように、いつも見守られています。
常に愛を注いでくださる神さまに
対して、私たちは、祈ることを忘
れずに暮らしたいものです。
真心で神さまにおすがりすれ
ば、思いは必ず届きます。
ご祈願が成就したときにはお礼
参りをし、神さまに感謝申し上げ
ましょう。



受験シーズンになると、合格祈願のために多くの受験生が神社を訪れますね。重い病気にかかったり、自分の力ではどうしようもない状況になったとき、神さまにすがりたくなくなるのは人の常です。神さまに願いを伝えるためにはどうしたらよいでしょうか。大本の「ご祈願」について紹介します。



みろく博士

大本本部

綾部・梅松苑 綾部祭祀センター
〒623-0036
京都府綾部市本宮町1-1 梅松苑 / TEL 0773 (42) 0187

亀岡・天恩郷 亀岡宣教センター
〒621-8686
京都府亀岡市天恩郷 / TEL 0771 (22) 5561

東京本部 東京宣教センター
〒110-0008
東京都台東区池之端 2-1-44 / TEL 03 (3821) 3701

大本ホームページ <http://www.oomoto.or.jp/>



<連絡先>



神さまに願いを伝える

一般に、神社で願い事をするときは、賽銭さいせんを供えて鈴を振り、手を合わせて祈ります。
また、ご祈きたうを申し込むと、お祓はらいを受け、神職によって祈願成就を願う祝詞が読み上げられ、場合によって玉串をささげることもあります。

大本では、このご祈きたうに当たるものを「ご祈願」として行っています。
ご祈願を申し込むと、その内容に沿った祝詞が神前で読み上げられ、神さまのお力添えを頂けるように祈りをささげます。



ご祈願の種類

代表的なご祈願を紹介します。

- ・病氣平癒
- ・健康
- ・家内安全
- ・安産
- ・初宮詣
- ・七五三
- ・学業成就
- ・合格
- ・就職成就
- ・良縁
- ・厄払い
- ・交通安全
- ・渡航安全
- ・工事安全
- ・商売繁盛
- ・企業繁栄
- ・社運興隆



ご祈願の受付場所

大本の各本部（センター）で受け付けています。



■綾部本部・綾部祭祀センター■
 受付場所：長生殿博約館
 〒623-0036 京都府綾部市本宮町 1-1
 TEL：0773 (43) 4360
 FAX：0773 (43) 4366



■亀岡本部・亀岡宣教センター■
 受付場所：万祥殿
 〒621-8686 京都府亀岡市天恩郷
 TEL：0771 (56) 9086
 FAX：0771 (22) 9922



■東京本部・東京宣教センター■
 受付場所：3階神前
 （1階窓口へお立ち寄りください）
 〒110-0008 東京都台東区池之端 2-1-44
 TEL：03 (3821) 3701
 FAX：03 (3821) 5283

申し込み方法

各受付で、ご祈願を受けられる方の氏名、住所、生年月日、年齢、性別、ご祈願の種類と、申込者の氏名、住所、連絡先を申込用紙に記入します。



次に玉串袋にご祈願を受けられる方、または申込者の氏名を書き、玉串料を納めます。

- 一般玉串料：3,000円以上
- 初宮詣・七五三参り
...5,000円以上



祈願祝詞を奏上

申し込まれたご祈願は、神前に玉串を供えた上、祈願内容に沿って「祈願祝詞」が読み上げられ、祈りがささげられます。
病氣平癒祈願を申し込まれた場合は通常1週間、祈願祝詞が続けて奏上されます。お申し入れによっては延長も可能です。

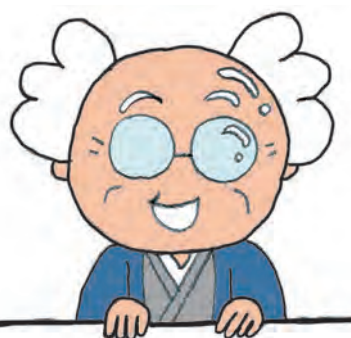
※ご祈願の際、一緒にお参りされる場合は、事前にご連絡ください。



直接申し込みに行けないときは：

遠方のため直接窓口に行けない場合は、ファックスやインターネットでのお申し込みが可能です。
また、ファックスでのお申し込みは24時間受け付けています。緊急時は、時間帯にかかわらず準備が整い次第、祈願祝詞が奏上されます。
この場合、玉串料は現金書留、または郵便振替にて後日ご送金ください。

- インターネットでの申し込み先
<https://oomoto.or.jp/wp/pray/>
- 郵便振替番号(通信欄に「ご祈願」とお書きください)
01030-6-25637 (大本本部)



お申し込みの際、ご祈願の内容を詳しくお書きください。
例：病氣平癒祈願
病名、状態、病院名、手術日時など

